

COMITÊ DA BACIA HIDROGRÁFICA DO TIETÊ/JACARÉ - CBH-TJ
UNIDADE DE GERENCIAMENTO DE RECURSOS HÍDRICOS 13 - UGRH13

FUNDO ESTADUAL DE RECURSOS HÍDRICOS - FEHIDRO

CPTI - Cooperativa de Serviços e Pesquisas Tecnológicas e Industriais

FACTE/UNESP - Universidade Estadual Paulista

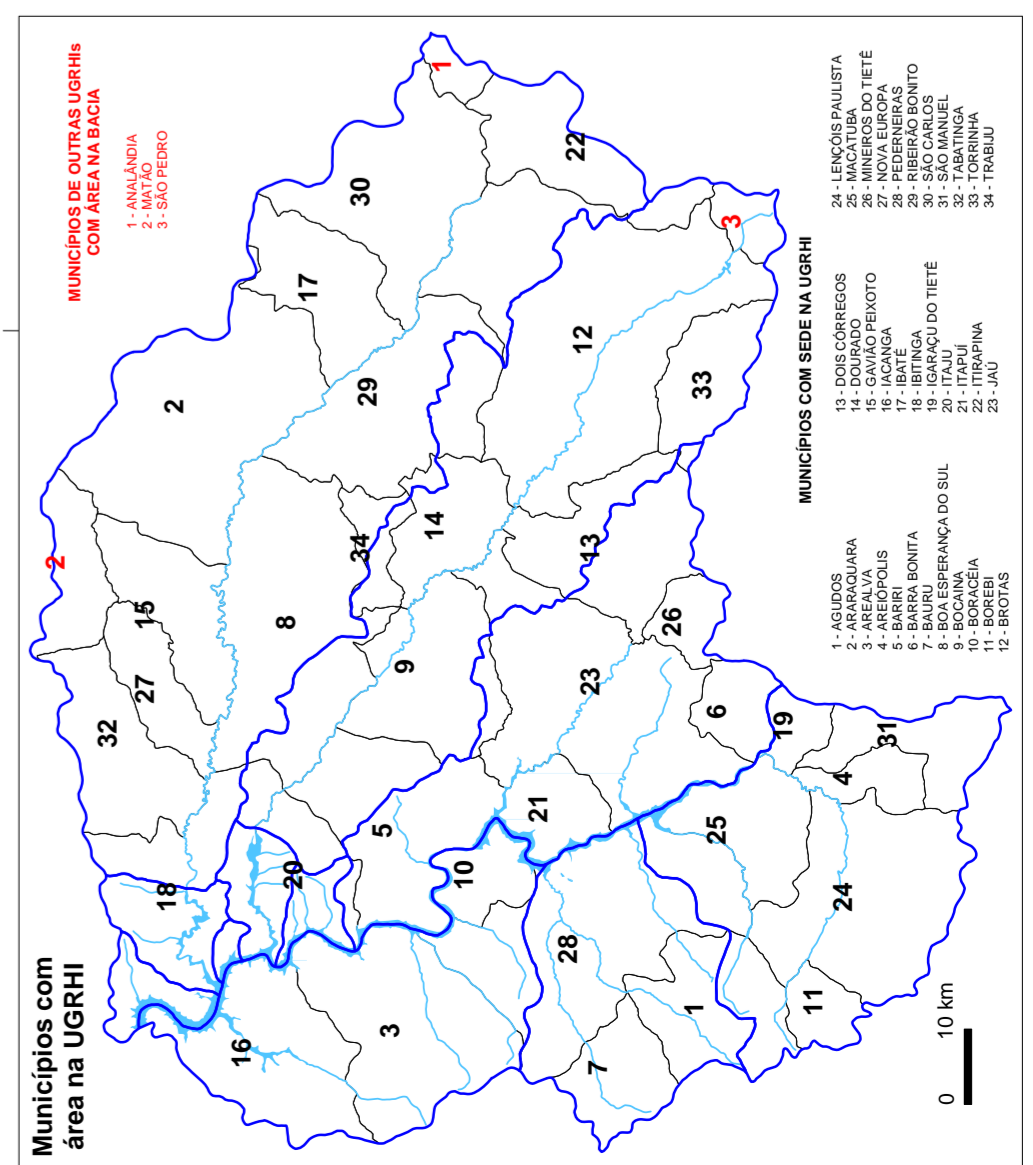
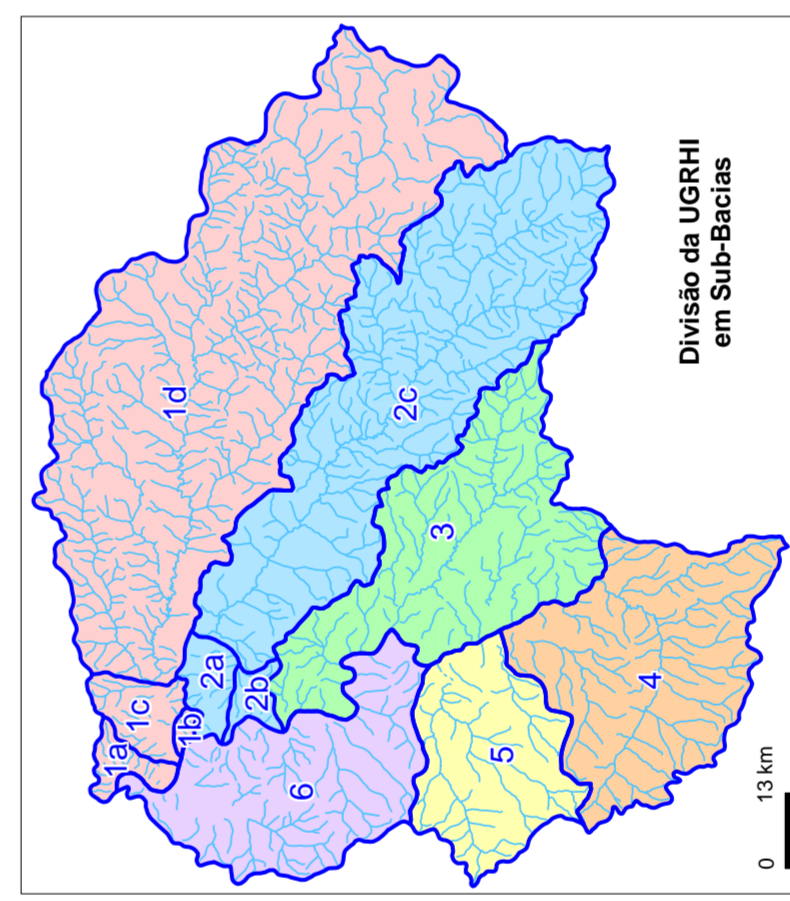
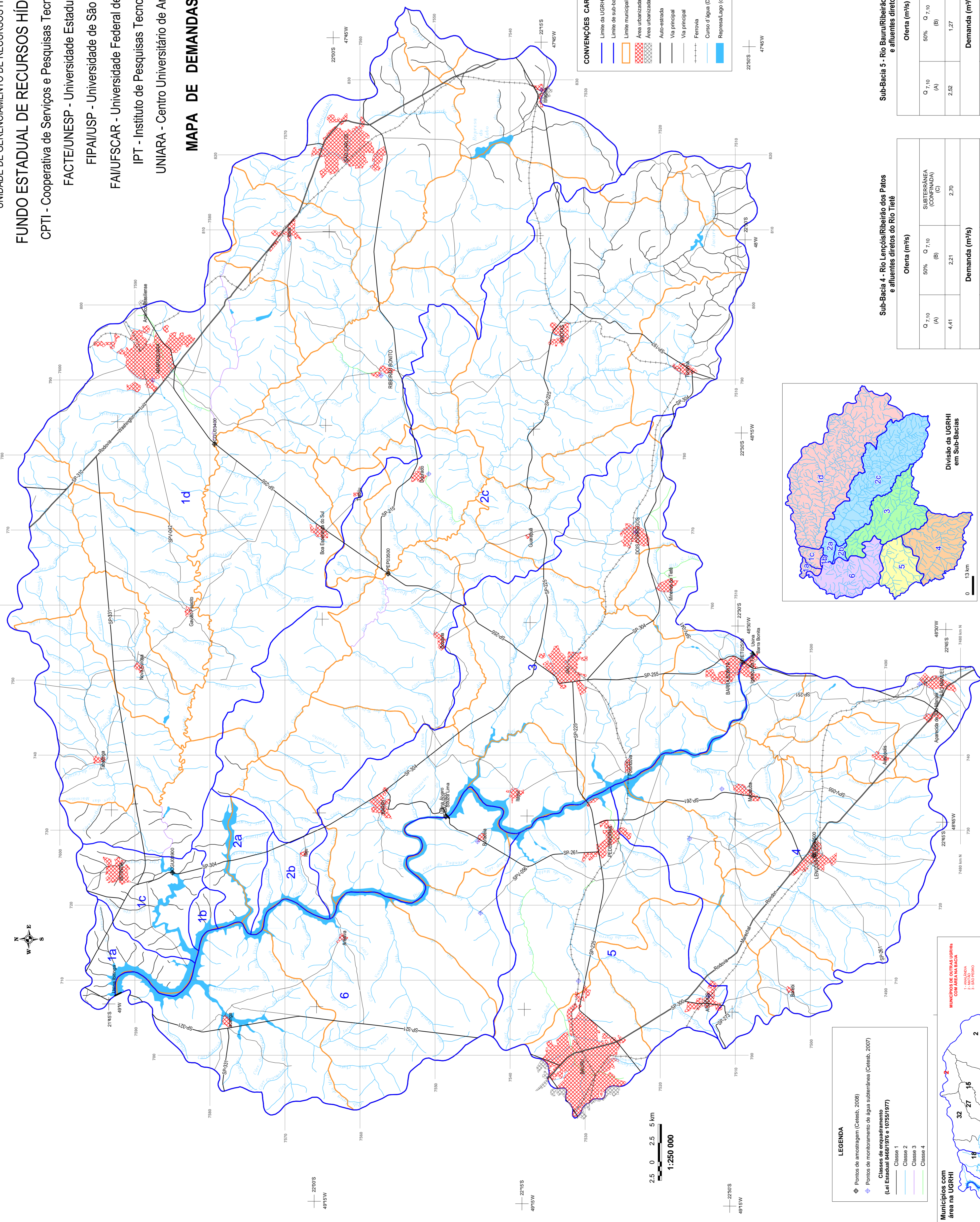
FIPA/USP - Universidade de São Paulo

FAUFGSCAR - Universidade Federal de São Carlos

IPT - Instituto de Pesquisas Tecnológicas

UNIARA - Centro Universitário de Araraquara

MAPA DE DEMANDAS



Sub-Bacia 1 - Rio Jacaré-Guaçu e afluentes diretos do Rio Tietê

Oferta (m³/s)	
Q _{7,10} (A)	12,85
50% Q _{7,10} (B)	6,43
SUBTERRÂNEA (CONFINADA) (C)	7,80
Demanda (m³/s)	
CAPTACÃO SUPERFICIAL (D)	10,56
CAPTACÃO SUBTERRÂNEA (E)	6,02
LANÇAMENTO (F)	8,10
Balanco Oferta X Demanda (%)	
(D+E)/(B+C) (D+E)/(B+C+F)	116,51 / 74,24

Sub-Bacia 2 - Rio Jacaré-Papira e afluentes diretos do Rio Tietê

Oferta (m³/s)	
Q _{7,10} (A)	8,20
50% Q _{7,10} (B)	4,10
SUBTERRÂNEA (CONFINADA) (C)	5,00
Demanda (m³/s)	
CAPTACÃO SUPERFICIAL (D)	11,14
CAPTACÃO SUBTERRÂNEA (E)	0,83
LANÇAMENTO (F)	0,60
Balanco Oferta X Demanda (%)	
(D+E)/(B+C) (D+E)/(B+C+F)	131,56 / 123,43

Sub-Bacia 3 - Rio Jaú/Ribeirão da Ave Maria/Ribeirão do Sapé e afluentes diretos do Rio Tietê

Oferta (m³/s)	
Q _{7,10} (A)	4,69
50% Q _{7,10} (B)	2,35
SUBTERRÂNEA (CONFINADA) (C)	2,60
Demanda (m³/s)	
CAPTACÃO SUPERFICIAL (D)	6,23
CAPTACÃO SUBTERRÂNEA (E)	0,67
LANÇAMENTO (F)	4,50
Balanco Oferta X Demanda (%)	
(D+E)/(B+C) (D+E)/(B+C+F)	134,08 / 71,52

Sub-Bacia 4 - Rio Lençóis/Ribeirão dos Patos e afluentes diretos do Rio Tietê

Oferta (m³/s)	
Q _{7,10} (A)	4,41
50% Q _{7,10} (B)	2,21
SUBTERRÂNEA (CONFINADA) (C)	2,70
Demanda (m³/s)	
CAPTACÃO SUPERFICIAL (D)	1,19
CAPTACÃO SUBTERRÂNEA (E)	1,06
LANÇAMENTO (F)	0,90
Balanco Oferta X Demanda (%)	
(D+E)/(B+C) (D+E)/(B+C+F)	45,89 / 38,78

Sub-Bacia 5 - Rio Baun/Ribeirão Grande/Ribeirão Pederneras e afluentes diretos do Rio Tietê

Oferta (m³/s)	
Q _{7,10} (A)	2,52
50% Q _{7,10} (B)	1,27
SUBTERRÂNEA (CONFINADA) (C)	1,50
Demanda (m³/s)	
CAPTACÃO SUPERFICIAL (D)	0,16
CAPTACÃO SUBTERRÂNEA (E)	2,08
LANÇAMENTO (F)	0,40
Balanco Oferta X Demanda (%)	
(D+E)/(B+C) (D+E)/(B+C+F)	80,84 / 70,64

Sub-Bacia 6 - Rio Claro/Ribeirão Bonito/Ribeirão do Veado/Ribeirão de Água Limpa e afluentes diretos do Rio Tietê

Oferta (m³/s)	
Q _{7,10} (A)	3,56
50% Q _{7,10} (B)	1,78
SUBTERRÂNEA (CONFINADA) (C)	2,20
Demanda (m³/s)	
CAPTACÃO SUPERFICIAL (D)	0,36
CAPTACÃO SUBTERRÂNEA (E)	0,11
LANÇAMENTO (F)	0,10
Balanco Oferta X Demanda (%)	
(D+E)/(B+C) (D+E)/(B+C+F)	11,81 / 11,52

Número	Sub-Bacia	Área (km²)
1	Sub-bacia do Jacaré-Guaçu e afluentes diretos do rio Tietê	4.183,47
1a	Tronco com afluentes diretos do rio Tietê - jusante do rio Jacaré-Guaçu	96,40
1b	Tronco com afluentes diretos do rio Tietê - montante do rio Jacaré-Guaçu	22,61
1c	Tronco do rio Jacaré-Guaçu inundado	173,27
1d	Tronco do rio Jacaré-Guaçu correto	3.990,19
2	Sub-bacia do rio Jacaré-Papira e afluentes diretos do rio Tietê	2.670,26
2a	Tronco do rio Jacaré-Papira inundado	120,02
2b	Tronco do rio Jacaré-Papira correto	76,17
2c	Tronco com afluentes diretos do rio Tietê - montante do rio Jacaré-Papira	2.465,09
3	Sub-bacia do rio Jaú/Ribeirão da Ave Maria/Ribeirão do Sapé e afluentes diretos do rio Tietê	1.527,81
4	Sub-bacia do rio Lençóis/Ribeirão dos Patos e afluentes diretos do rio Tietê	1.426,61
5	Sub-bacia do rio Baun/Ribeirão Grande/Ribeirão Pederneras e afluentes diretos do rio Tietê	826,80
6	Sub-bacia do rio Claro/Ribeirão Bonito/Ribeirão do Veado/Ribeirão de Água Limpa e afluentes diretos do rio Tietê	1.199,10
		TOTAL DA UGRH1
		11.603,87

CONVENÇÕES CARTOGRÁFICAS

- Limite de UGRH13
- Limite de sub-bacia
- Limite municipal
- Área urbanizada na UGRH1
- Área urbanizada que pertence a outra UGRH1
- Auto-estrada
- Via principal
- Ferrovias
- Canoa d'água (dominialidade estadual)
- Reservatório (dominialidade estadual)

COMITÊ DA BACIA HIDROGRÁFICA DO TIETÊ/JACARÉ - CBH-TJ

MAPA DE DEMANDAS

COORDENAÇÃO GERAL: RESPONSÁVEL TÉCNICO: RELATÓRIO Nº 402/08

ELABORAÇÃO: ESCALA: 1:250.000

Elaboração: José Luiz Albuquerque Jr. / Denise Figueira de Freitas

Desenho Nº 2